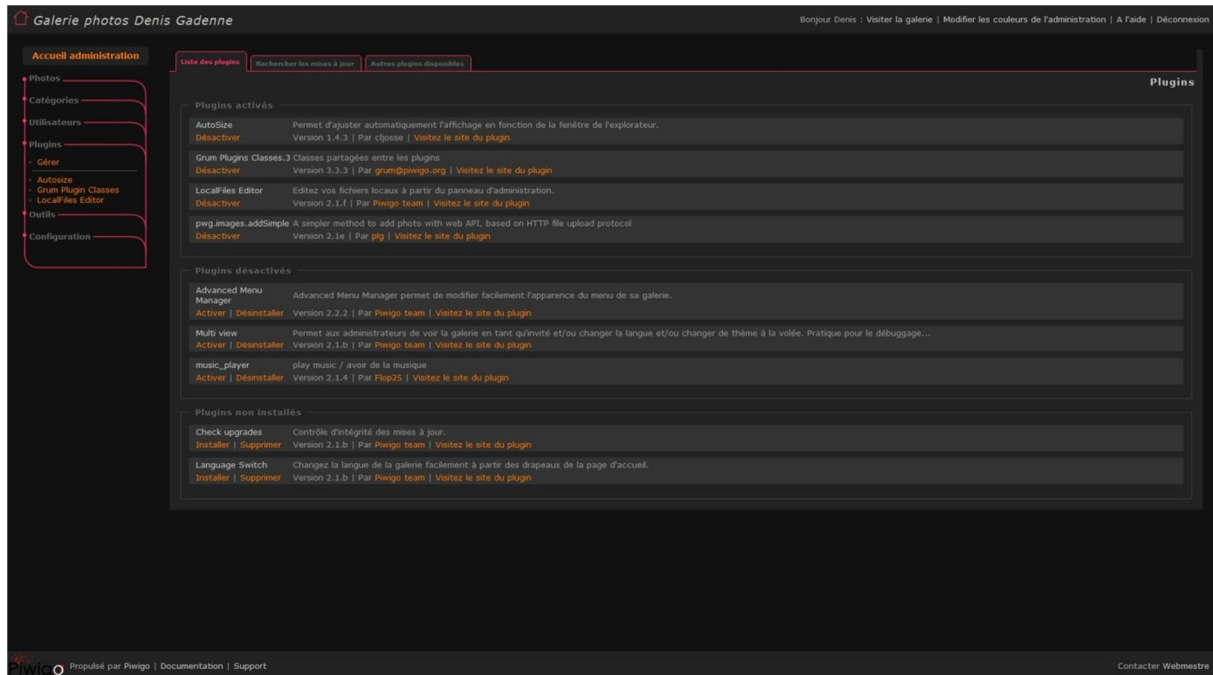


Procédure pour le transferts de photos de Lightroom sur votre site sous Piwigo

## 1er dans Piwigo



Aller dans "Accueil administration" / "Plugins" et "gérer"

Dans l'onglet "autres plugins disponibles" ordre de tri = "Nom"

trouver le plugin "pwg.images.addSimple" cliquer sur installer puis dans la liste des plugins aller à Plugins non installés choisir "Pwg.images.addSimple" et cliquer sur installer il passe alors dans plugins désactivés et cliquer sur activer de ce plugin et il remonte dans la liste des plugins activés.

Se plugin "pwg.images.addSimple" ne peut pas fonctionner sans un autre plugin "Grum plugins Classes.3" pour l'installer procéder de même que "pwg.images.addSimple" soit: autres plugins disponibles le trouver et cliquer sur installer puis dans l'onglet liste des plugins dans les plugins non installé cliquer sur installer dans la liste plugins désactivés cliquer sur activer

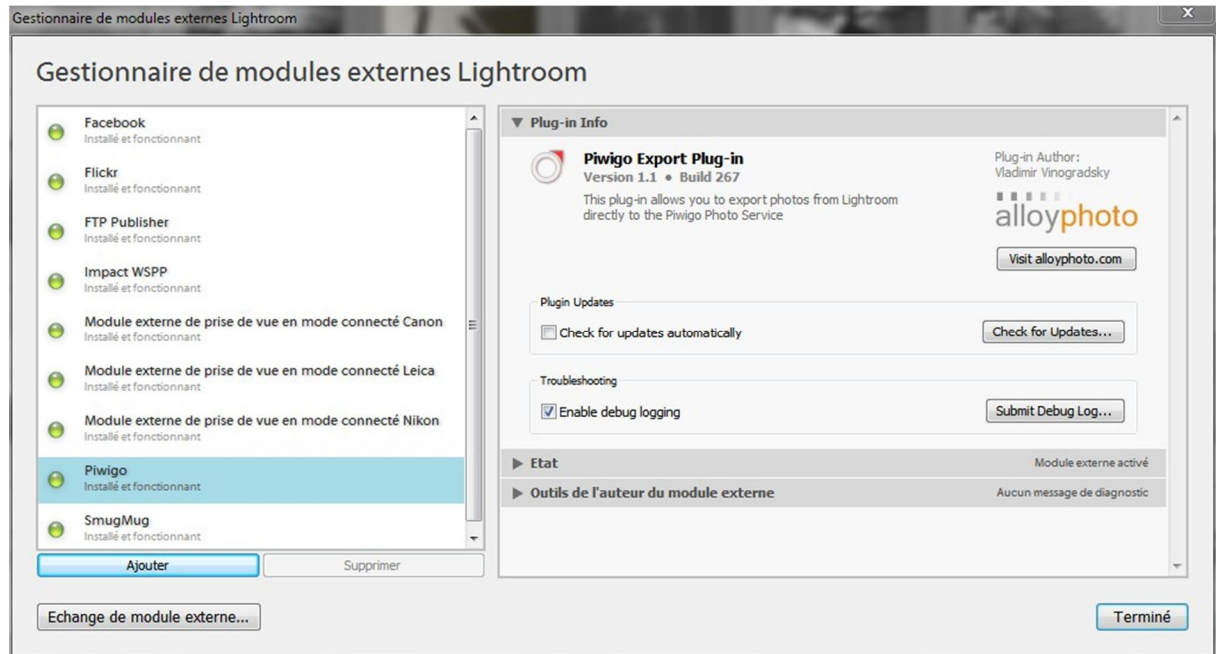
Vous devez avoir dans la liste des plugins activés les deux plugins "pwg.images.addSimple" et "Grum Plugins Classes.3" par contre dans la liste des plugins sur la gauche vous retrouvez le plugin "Grum plugins Classes.3" qui est paramétrable (ne rien changer dedans) mais vous ne retrouvez pas le plugins "pwg.images.addSimple" car il n'est pas paramétrable.

## 2ème dans Adobe Lightroom version 3.3 (=LR)

l'on doit installer le plugin Piwigo

Le télécharger sur <http://alloyphoto.com/plugins/piwigo/> puis le dézipper le dossier s'appelle = "PiwigoExport.Irdevplugin"

Ouvrir Lightroom (LR) dans Fichier choisir gestionnaire de modules externes cliquer sur ajouter et retrouver le dossier "PiwigoExport.Irdevplugin" que vous venez de télécharger attention l'extension est impérativement en ".Irdevplugin" cela est valable pour tous les plugins dans LR.



Rechercher des fichiers ou des dossiers



Ajouter un module externe Lightroom

Sélectionnez un dossier dont le nom se termine par ".lrplugin".

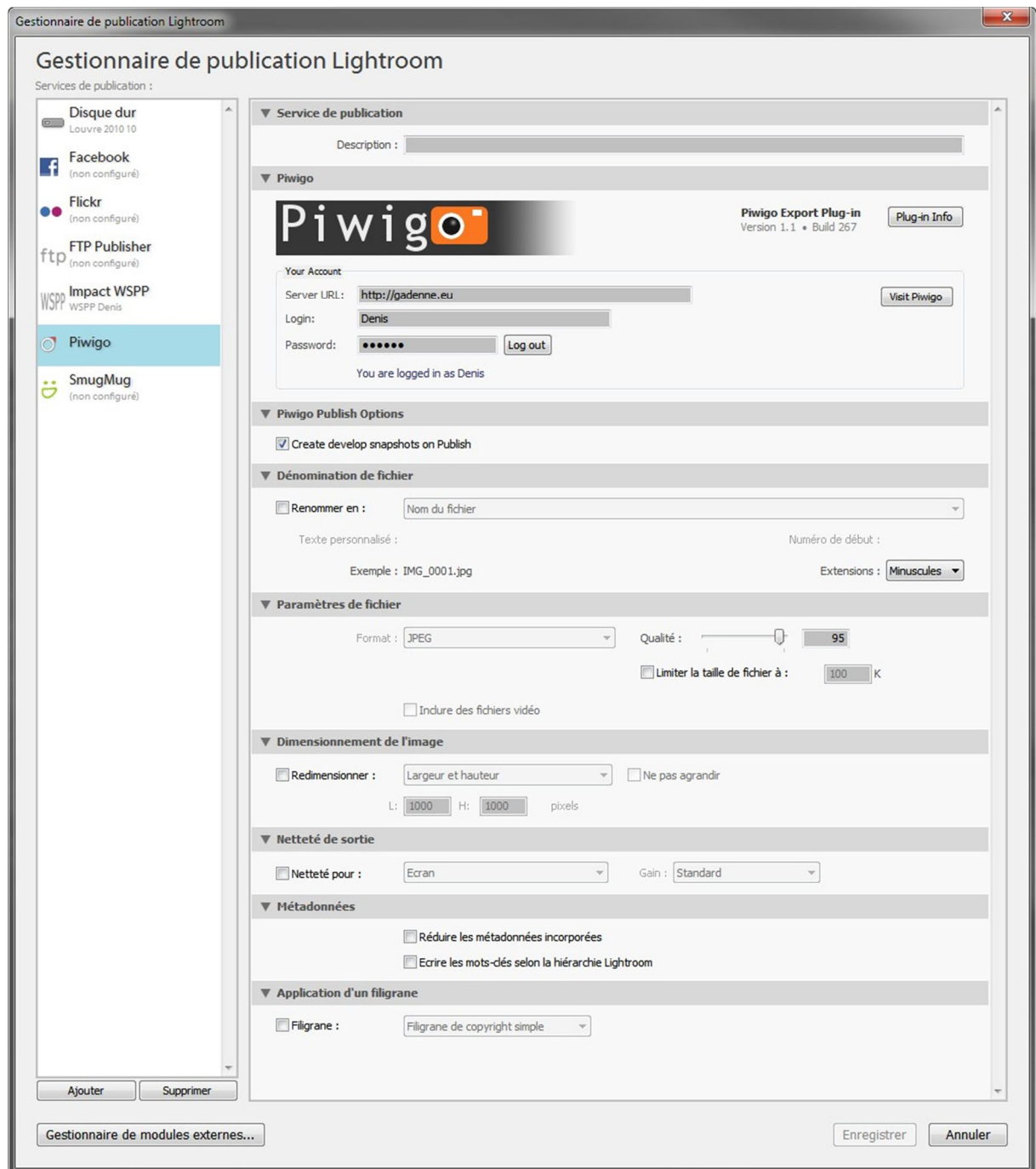
- ▲ Piwigo
  - ▲ Lightroom plugin
    - ▲ PiwigoExport\_1.1(1)
      - PiwigoExport.lrdevplugin
    - ▷ pwg\_images\_addSimple\_2.1e
    - ▷ piwigo-2.1.5

Dossier :

PiwigoExport.lrdevplugin

OK

Annuler



Redémarrer LR aller dans l'onglet Bibliothèque et dans la fenêtre de gauche en bas sous "Service de publication vous devriez trouver Piwigo qu'il faut configurer Cliquer sur configurer pour ouvrir le gestionnaire de publication et remplir

Service de publication : Description = ce que vous voulez (texte facultatif)

Ouvrir Piwigo en cliquant sur le petit triangle

Your account :

Server URL : http://gadenne.eu (votre adresse de votre site)

Login : votre nom d'administrateur de votre site sous Piwigo

Password : celui qui est associé a votre nom d'administrateur de votre site sous Piwigo

Un petite fenêtre à droite de Password pour contrôler que la connexion est opérationnelle

Piwigo publish Options

Cocher : Create develop snapshots on publish

Denomination de fichier : décocher

Paramètre de fichier :

jpeg

qualité = 85

limiter la taille = décocher

Dimensionnement de l'image : décocher

Netteté de sortie : si cocher = Écran : gain = élevée

Métadonnées = décocher

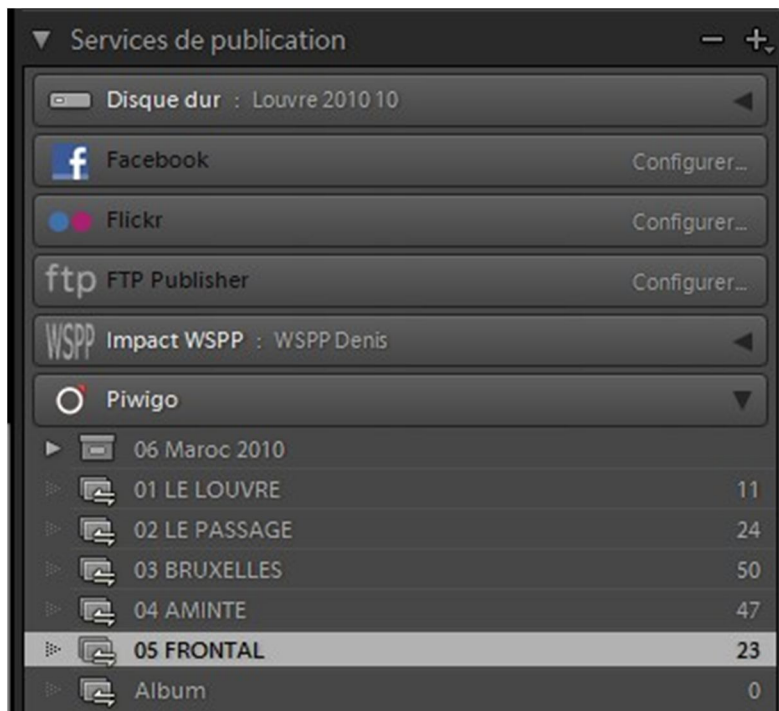
Application d'un filigrane : perso c'est décoché

et pour finir enregistrer

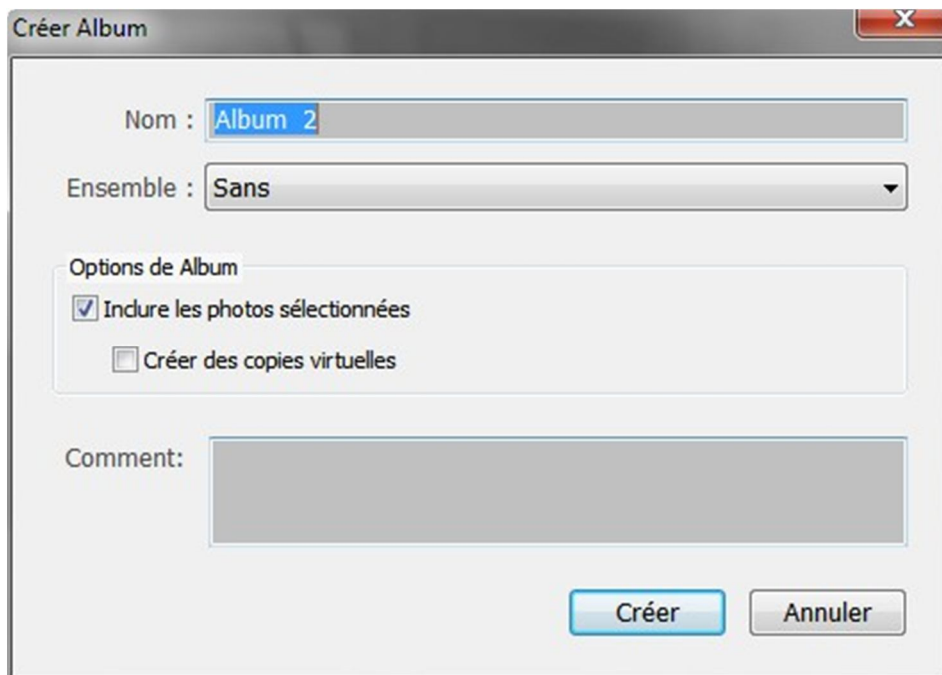
Toujours dans LR : Retour sur Piwigo des services de publication dans bibliothèque de LR

Normalement un Album à été crée vous pouvez y mettre vos photos il s'appellera Album dans votre site sous Piwigo

Pour ajouter des albums clique droit sur l'onglet de Piwigo qui est dans les services de publication



choisir "créer un Album" = une fenêtre s'ouvre = "créer un album" lui donner un nom et choisir l'ensemble dans lequel doit être l'album et cliquer sur "créer" si aucune photo n'est sélectionnée dans LR votre dossier sera vide



si vous avez au préalable sélectionnée les photos que vous voulez avoir dans cet album elles y seront placées automatiquement

Il vous suffit de cliquer sur "publier"(en haut à droite juste sous bibliothèque | Développement) pour mettre cet album sur votre site sous Pivigo (vérifier avant que vous êtes bien connecter sur internet)

Noter aussi que toutes les opérations de création ou de suppression d'album sont immédiate et irréversible la fonction "Edition annuler" ne marche pas et il n'y a pas de fonction "Enregistrer" ou "Enregistrer sous" sous LR

Vous pouvez faire des sous albums il suffit de créer des dossiers dans le services de publication cliquer droit sur Piwigo et choisir "Créer Album Set" lui donner un nom puis dans "créer un album" lui donner un nom et choisir dans quel "ensemble" se sera celui du dossier que vous venez de créer

Et vous retrouvez cela : dossier et sous albums sur votre site sous Piwigo, après avoir envoyé vos dossier, album et photos en cliquant sur publier.

Piwigo à sa propre gestion de l'ordre des photos qui n'est pas la même que celle de LR.

Soyez bien organisé car toutes opérations dans LR comme renommer un album oblige à republier toutes les photos: par contre si vous ajoutez des photos ou en enlevez ou en corrigez, seules les photos concernées seront republiées.

Denis Gadenne le 17/01/11